

Latein und Griechisch: Umfrage zur SchülerInnenzahl 2012/13 (inkl. Privatschulen)

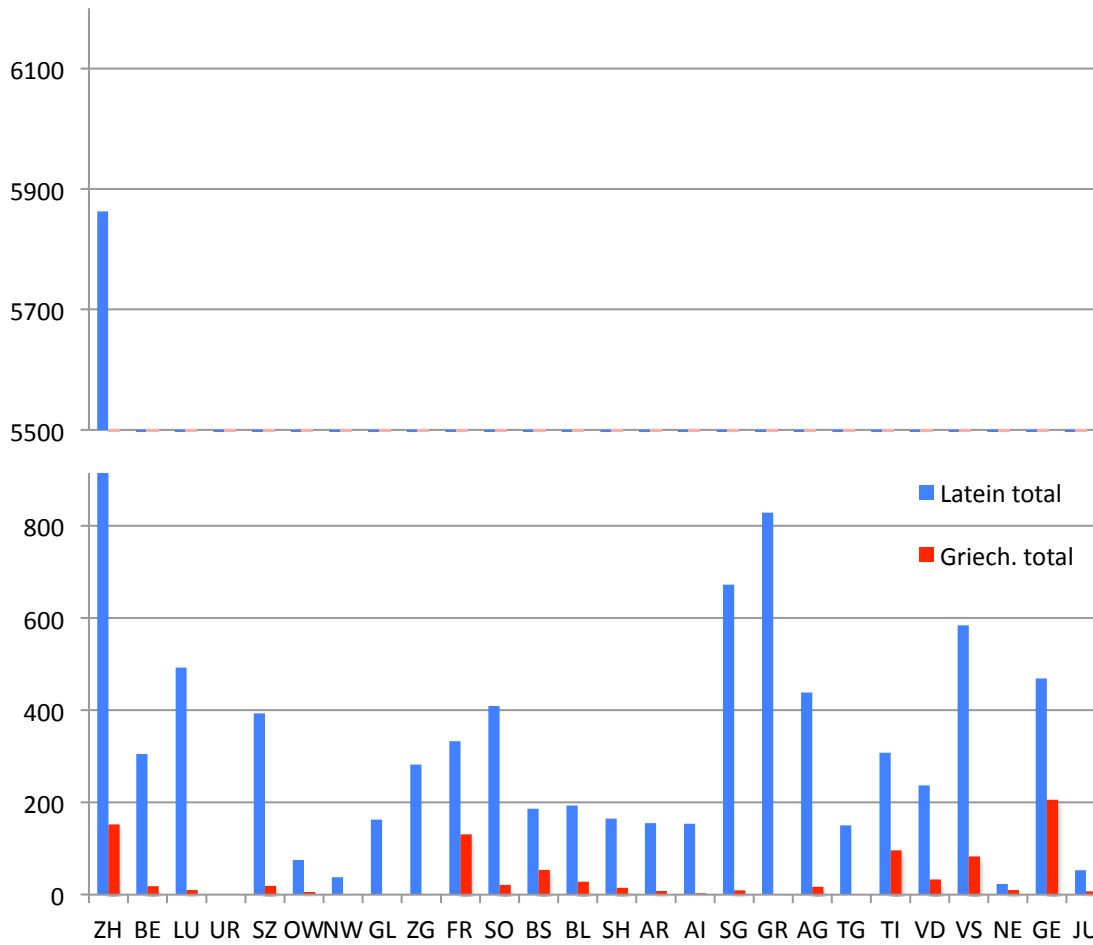
1.1 Geordnet nach Kantonen												
Kt.	Total	eff. Wähler substrat	L obl.	L fak.	Latein total	eff. Wähler substrat	G obl.	G fak.	Griech. total	% L v. Substr.	% G v. Substr.	% L + G v. Substr.
ZH	16231	15476	5377	486	5863	6257	152	*	152	37.9	2.4	38.9
BE	5731	5731	169	136	305	3313	11	7	18	5.3	0.5	5.6
LU	4613	4233	349	143	492	3047	0	10	10	11.6	0.3	11.9
UR	430	430	0	0	0	*	*	*	0	0	0	0
SZ	1114	1114	390	3	393	234	19	0	19	35.3	8.1	37
OW	296	296	75	0	75	77	6	*	6	25.3	7.8	27.4
NW	530	263	30	8	38	181	0	0	0	14.4	0	14.4
GL	396	396	163	0	163	*	*	*	0	41.2	0	41.2
ZG	1546	1546	265	17	282	1391	*	0	0	18.2	0	18.2
FR	2802	2802	333	0	333	2802	131	0	131	11.9	4.7	16.6
SO	2305	2298	396	13	409	1980	14	7	21	17.8	1.1	18.7
BS	2001	2001	155	31	186	1300	54	0	54	9.3	4.2	12
BL	2870	2695	180	13	193	2286	21	7	28	7.2	1.2	8.2
SH	568	568	140	25	165	568	15	0	15	29	2.6	31.7
AR	388	388	155	*	155	180	8	*	8	39.9	4.4	42
AI	318	318	154	*	154	318	*	3	3	48.4	0.9	49.4
SG	3834	3834	550	122	672	1520	4	5	9	17.5	0.6	17.8
GR	1940	1940	629	199	828	610	0	*	0	42.7	0	42.7
AG	4154	4154	153	285	438	2304	2	15	17	10.5	0.7	11
TG	1592	1592	58	92	150	1035	*	0	0	9.4	0	9.4
TI	3657	3657	308	*	308	3022	96	*	96	8.4	3.2	11
VD	6320	6320	210	27	237	2160	32	1	33	3.8	1.5	4.3
VS	4045	4045	584	0	584	1666	83	0	83	14.4	5	16.5
NE	1391	1391	23	0	23	753	10	0	10	1.7	1.3	2.4
GE	7245	7245	469	0	469	7245	206	0	206	6.5	2.8	9.3
JU	586	586	53	0	53	586	7	0	7	9	1.2	10.2
Total	76903	75319	11368	1600	12968	44835	871	55	926	17.2	2.1	18.4

* : kein Angebot im Kanton

Total altsprachliche Schülerinnen und Schüler: 13'894
gemessen am effektiven Wählersubstrat (75'319): 18.4%

ZH Gr: Details in der Kantonsauswertung
BE Gr: Details in der Kantonsauswertung
LU
UR *
SZ Gr: nur in Einsiedeln
OW Gr (nur Engelberg): Läuft aus und verschwindet in OW wegen Einführung zweispr. Mat. und IB.
NW Gr: während 2 Jahren und nur, wenn mind. 8 Anmeldungen
GL *
ZG Gr: nur in Zug und nur fak. möglich
FR In Sek I (hier nicht enthalten) grosser Erfolg von L/Gr
SO
BS Gr: nur an 1 von 4 Gymn. (ausser fak.)
BL Gymn. Muttenz fehlt
SH
AR Gr: während 2 Jahren ab 11. SJ
AI *; Gr: nur als Fak-fach möglich
SG Gr: Details in der Kantonsauswertung
GR Gr: nur an KS Chur angeboten; Fak.-Angebot geplant
AG Gr: Nur an 2 von 6 Gymnasien (+1 Gymn. fak.)
TG Gr: nur als Freifach angeboten
TI *
VD
VS
NE Gr: nur an 1 von 2 Gymn.
GE Gr: nur an 5 v. 2 Privatschulen fehlen
JU Collège St Charles fehlt, habe wohl nur wenige L-SuS

Gesamtzahl der Latein- bzw. Griech.-SchülerInnen an CH-Gymnasien 2012/13:



Anteil (in %) der Lat.- bzw. Gr.-SchülerInnen an der Gesamtschülerzahl der CH-Gymnasien:

